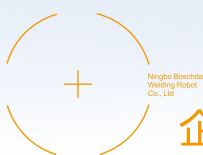


BOSCHDA 博视达

/ 焊 / 缝 / 视 / 觉 / 跟 / 踪 / 专 / 家 /

专业 ★ 专心 ★ 专一

宁波博视达焊接机器人有限公司
NINGBO BOSCHDA WELDING ROBOT CO., LTD.



企业简介

宁波博视达焊接机器人有限公司长期致力于焊接领域的视觉引导、运动控制和焊接流水线自动化的专业研发。

博视达焊缝跟踪系统能实现各种类型的直缝、环缝、空间曲线焊缝的自动实时视觉引导，适用于氩弧焊、激光焊、等离子焊、气保焊、埋弧焊等焊接形式，目前已在工业制管、钢结构等焊接领域有大量实际应用，并在基于视觉引导的全自动机器人焊接系统中获得重大突破。

公司秉承专业、专心、专一的理念，竭诚欢迎社会各界朋友真诚合作，提升中国焊接自动化水平！



战略合作伙伴



» 中石化镇海炼化



» 浙江大学

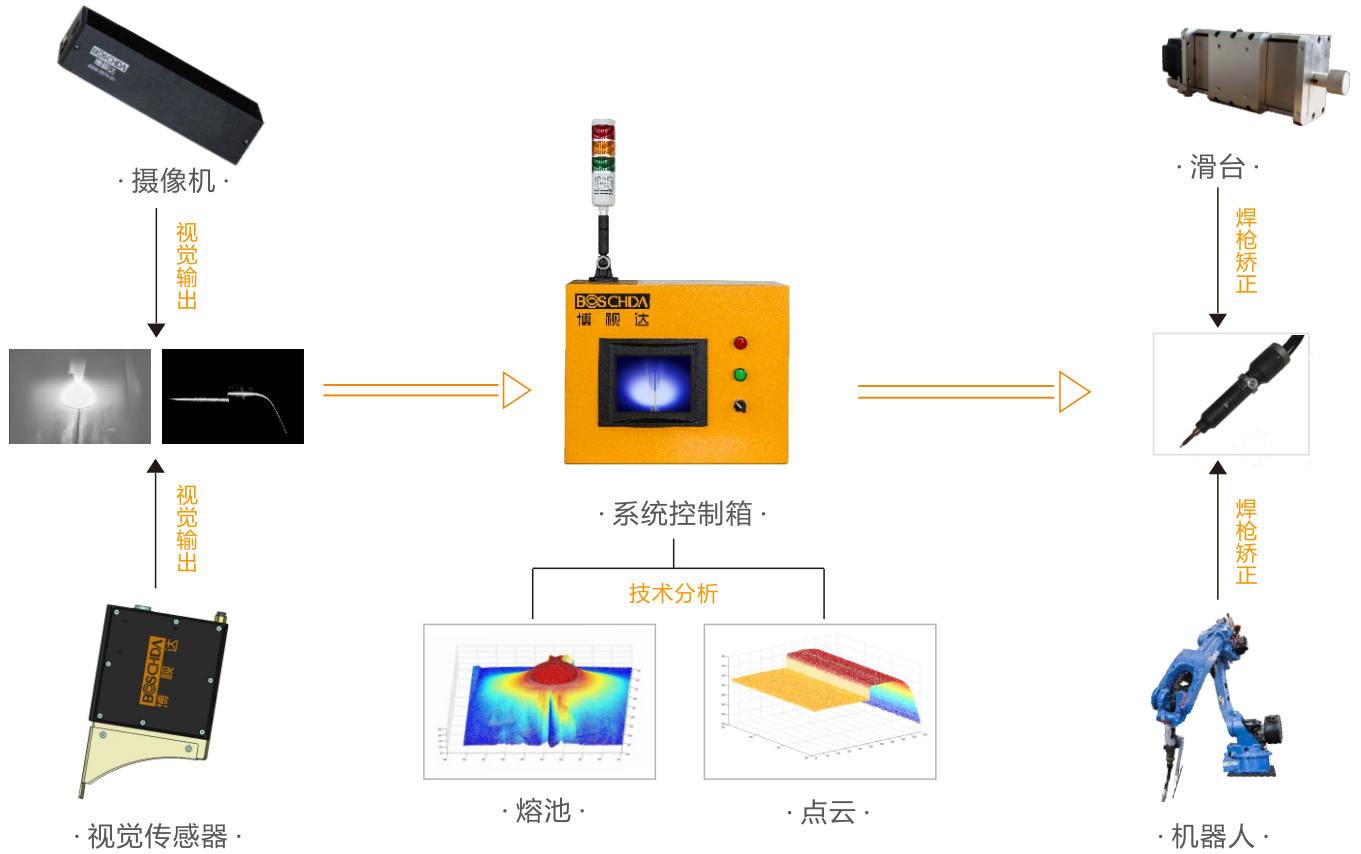


» 海天驱动

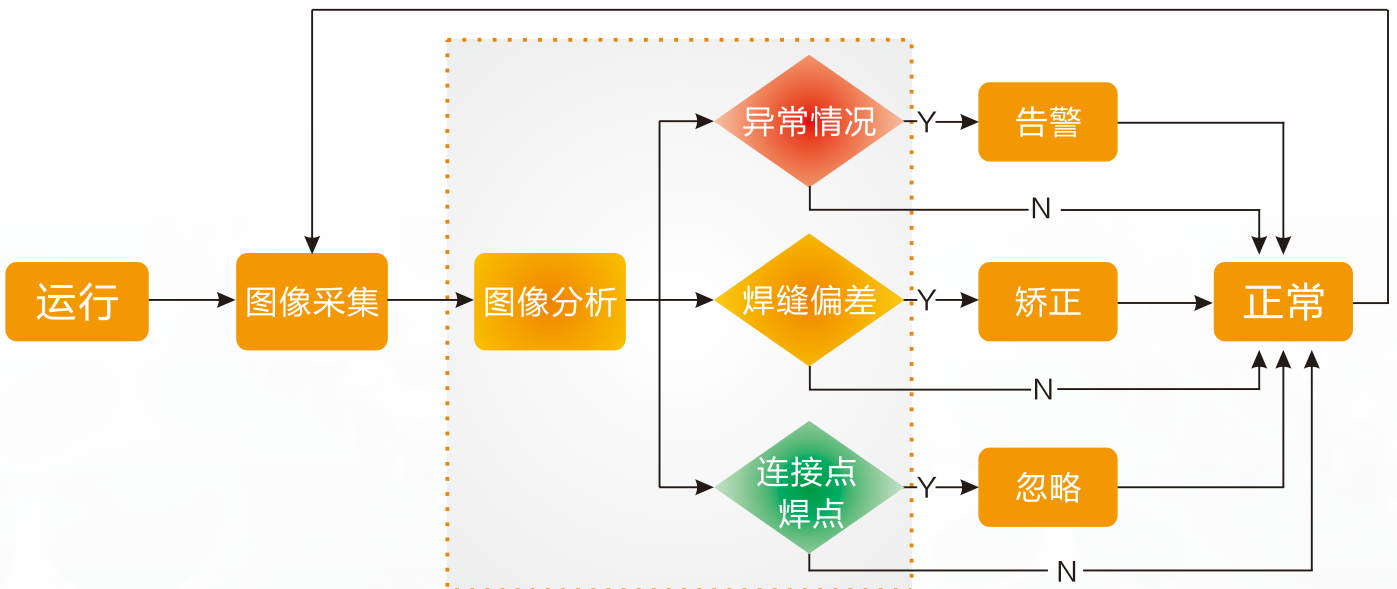


焊缝视觉跟踪系统

系统流程



实时焊缝跟踪算法流程图

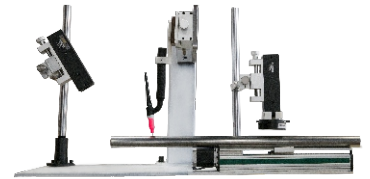




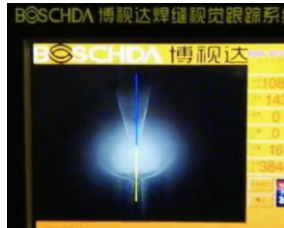
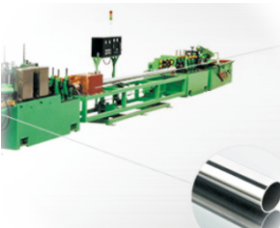
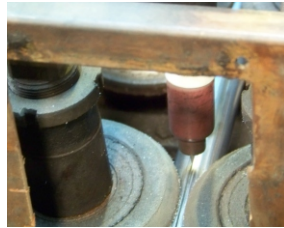
BSD-WT100系列

» 产品优势

1. 画面清晰 跟踪精准--采用高性能熔池图像感知系统，识别精度达0.02mm，精准控制焊枪，使得熔池与焊缝保持一致。
2. 高速跟踪 稳定可靠--跟踪速度最高可达15m/min，设备稳定运行10年以上。
3. 高自适应 简易操作--自动适应各种不同管径的焊接，无需调试。
4. 人工智能 一人多机--一个焊工可以同时兼顾多台设备，降低人工管理成本。



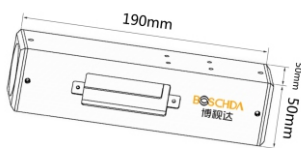
» 应用场景



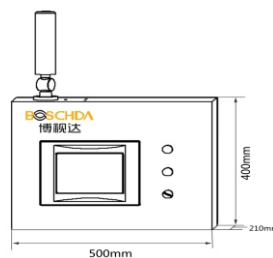
» 产品参数

识别精度 (左右)	0.02mm
额定功率	100w
识别速度	40ms
跟踪速度	≤15m/min
工作温度	-10- 60℃
工作电压	220v/50-60Hz
通讯接口	以太网/RS485/RS232
标准安装距离	250-600mm
视场范围	40mm*30mm

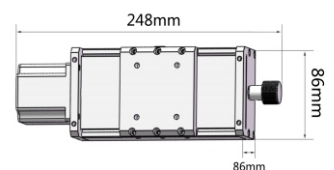
» 尺寸外形图



• 焊缝专用摄像机 •



• 控制箱 •



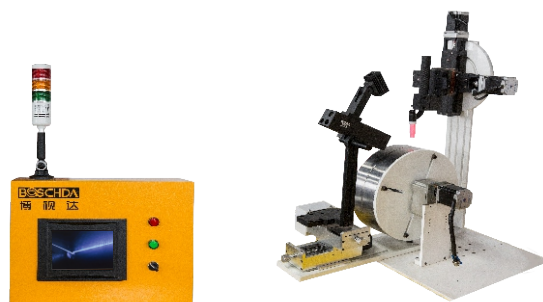
• 滑台 •



BSD-WT300系列

» 产品优势

1. 画面清晰 跟踪精准--采用高性能熔池图像感知系统，识别精度达0.02mm，精准控制焊枪，使得熔池与焊缝保持一致。
2. 自动寻位 自动焊接--自动寻找焊缝位置，自动下枪焊接。
3. 自适应强 操作简易--根据不同焊缝类型自动适应，无需再次调试。



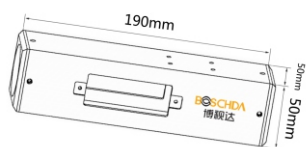
» 应用场景



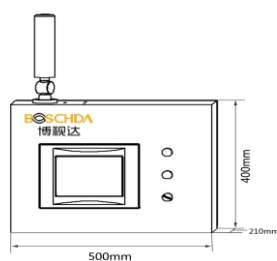
» BSD-WT300参数

识别精度（左右）	0.02mm
识别精度（高低）	0.1mm
额定功率	100w
识别速度	40ms
跟踪速度	≤15m/min
工作温度	-10- 60℃
工作电压	220v/50-60Hz
通讯接口	以太网/RS485/RS232
标准安装距离	250-600mm
视场范围	40mm*30mm

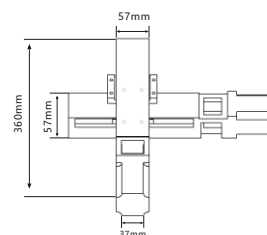
» 尺寸外形图



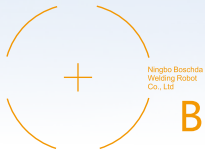
• 焊缝专用摄像机 •



• 控制箱 •



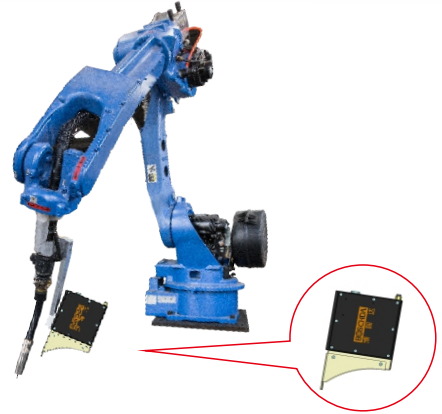
• 滑台 •



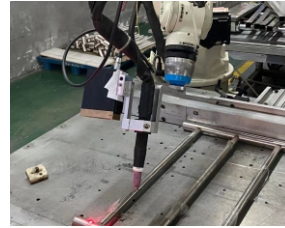
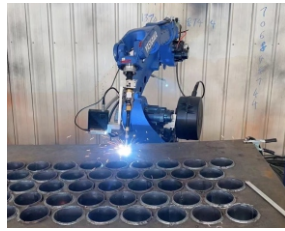
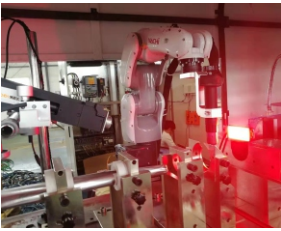
BSD-WT500系列

» 产品优势

1. 柔性焊接 无需示教--焊接轨迹自动搜索与规划。
2. 焊接精度 精准把控--焊接识别精度0.02mm。
3. 容错率高 更易使用 --对工件的前道加工精度容错率高，对使用者要求大大降低。
4. 多种工件 一套设备--一台BSD-WT500系列机器人焊接工作站，可满足多种不同工件的焊接。



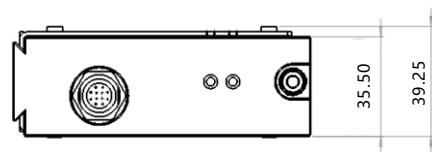
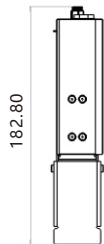
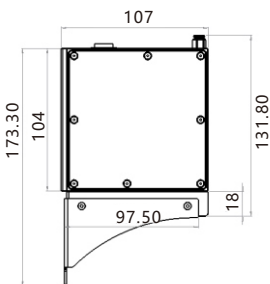
» 应用场景



» BSD-WT500参数

尺寸	174mm*107mm*40 mm
重量	450g
识别精度（左右）	0.02mm
识别精度（高低）	0.1mm
识别速度	40ms
跟踪速度	≤15m/min
工作温度	-10 - 60°C
工作电压	DC12v
通讯接口	以太网/RS485
标准安装距离	90 -145mm
支持协议	MODBUS TCP/RTU

» 尺寸外形图



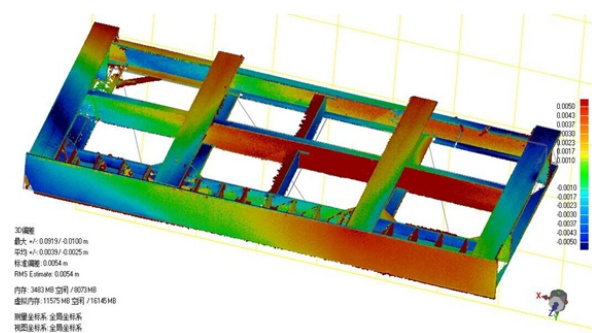


BSD-WT600系列

产品优势

1. 工件组对 全程检测--焊接前对所有部件进行安装组对3D扫描检测，如有异常，报警并指出相应组件。
2. 焊接轨迹 自动规划-- 根据3D扫描所得数据，自动规划焊接轨迹。
3. 焊接效率 大幅提升-- 多组机器人同时焊接，效率大幅提升60%。

3D图纸扫描



图纸对比



应用场景



BOSCHDA 博视达

宁波博视达焊接机器人有限公司

NINGBO BOSCHDA WELDING ROBOT CO., LTD.

地址：宁波市鄞州区潘火街道祥和东路128号宁波馆1楼

技术咨询：王老师 18069118191

销售咨询：黄经理 13967832502

传真：0574-88127265

Email: bsd@boschda.com

<http://www.boschda.com>

服务电话：4008-0574-00



微信公众号

我们保留对技术改动和销售的解释权，出版说明：博视达奉献给所有用户和关心我们的伙伴。